



**Comune di
Fosciandora**

Provincia di Lucca

QC5 Censimento delle barriere architettoniche nell'ambito urbano delle UTOE

Sindaco
Moreno Lunardi

Responsabile del procedimento
Stefano Paladini

Garante della comunicazione
Daniele Iacopucci

Redazione a cura di:
Dott. arch. Gilberto Bedini

Con la collaborazione di:
Geom. Giordano Bedini
Dott. ing. Daniele De Santi

Indagini geologiche e geomorfologiche:
Dott. geol. Leonardo Moni, studio GEODES

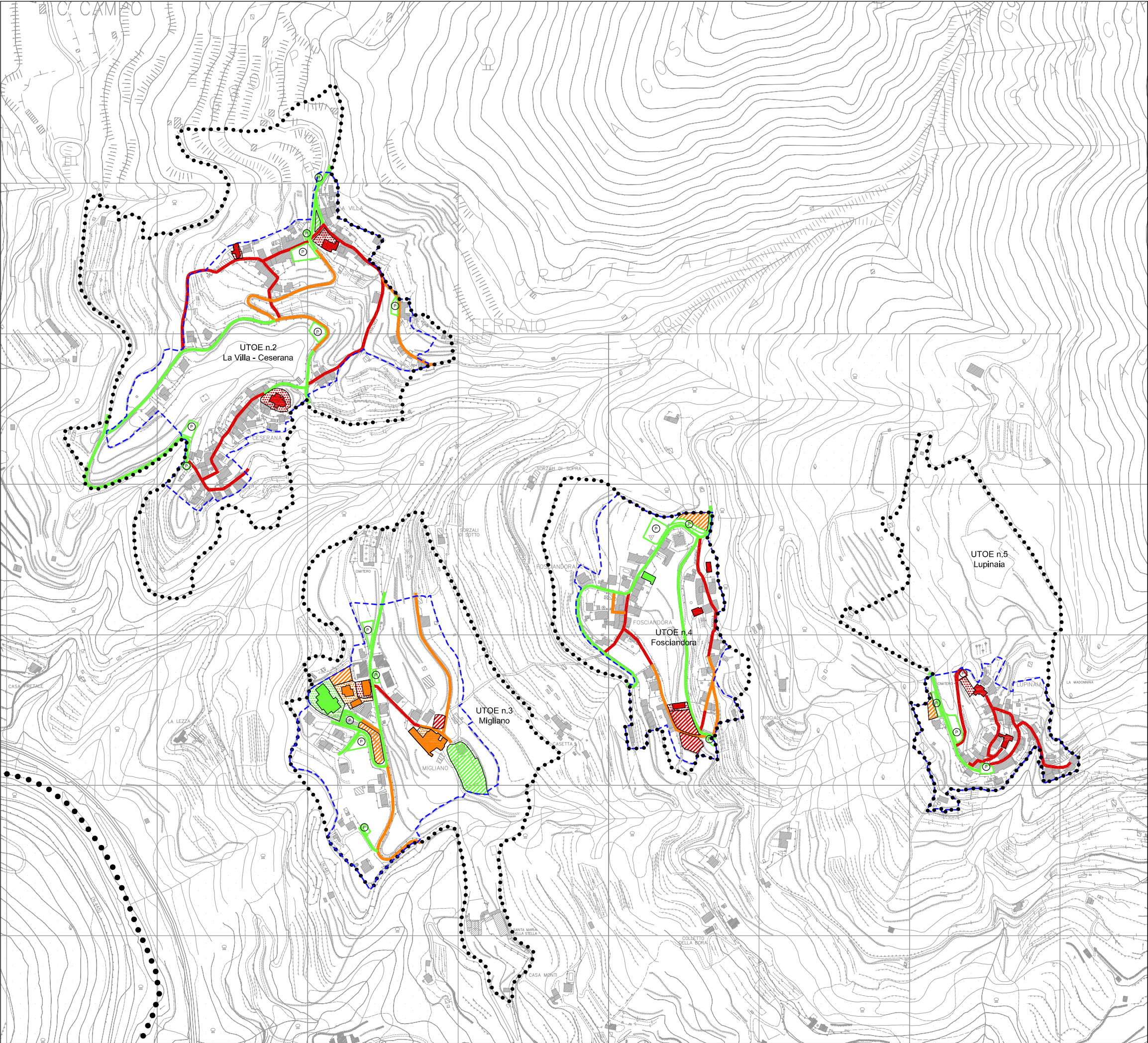
Con la collaborazione di:
Geom. Consuelo Adami

Fosciandora, novembre 2011

Quadro Conoscitivo

REGOLAMENTO URBANISTICO

ai sensi della L.R. 03/01/2005, n. 1



Legenda

- ● ● ● ● confine comunale
- ● ● ● ● limite delle UTOE
- limite dei centri abitati

EDIFICI ED ATTREZZATURE PUBBLICHE

	accessibile
	può essere resa facilmente accessibile
	non accessibile

AREE URBANE E/O PER ATTREZZATURE PUBBLICHE

	accessibile
	può essere resa facilmente accessibile
	non accessibile

AREE A VERDE PUBBLICO

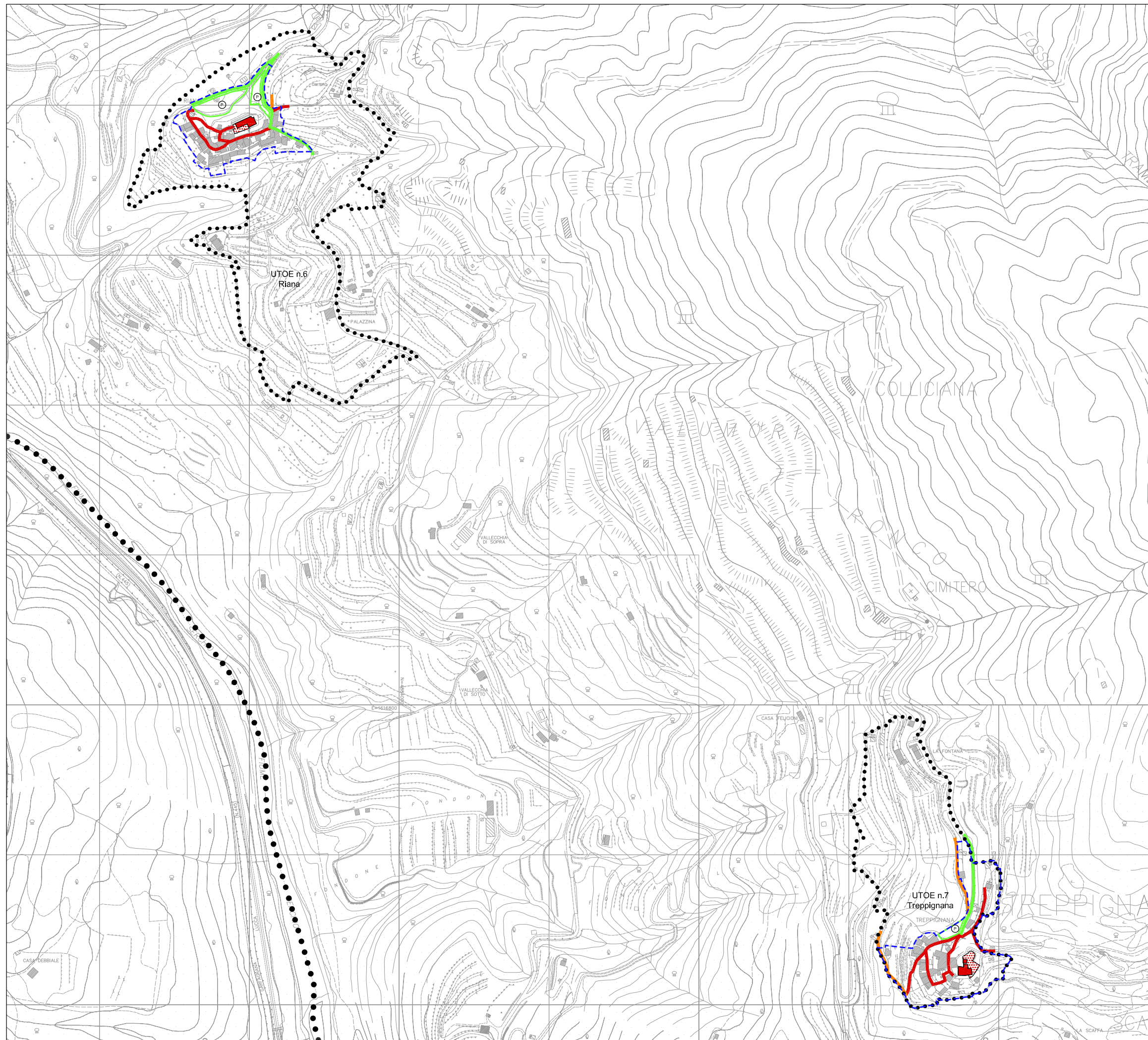
	accessibile
	può essere resa facilmente accessibile
	non accessibile

PARCHEGGI

	accessibile
	può essere reso facilmente accessibile
	non accessibile

PRINCIPALI STRADE




	accessibile
	può essere resa facilmente accessibile
	non accessibile






Legenda

- ● ● ● ● confine comunale
 ● ● ● ● ● ● limite delle UTOE
 - - - - - limite dei centri abitati




EDIFICI ED ATTREZZATURE PUBBLICHE

-  accessibile
 può essere resa facilmente accessibile
 non accessibile







AREE URBANE E/O PER ATTREZZATURE PUBBLICHE

-  accessibile
 può essere resa facilmente accessibile
 non accessibile

AREE A VERDE PUBBLICO

-  accessibile
 può essere resa facilmente accessibile
 non accessibile

PARCHEGGI

- | | | |
|---|---|--|
|  |  | accessibile |
|  |  | può essere reso facilmente accessibile |
|  |  | non accessibile |

PRINCIPALI STRADE

- accessibile
■ può essere resa facilmente accessibile
■ non accessibile

Planimetria in scala 1:5.000